

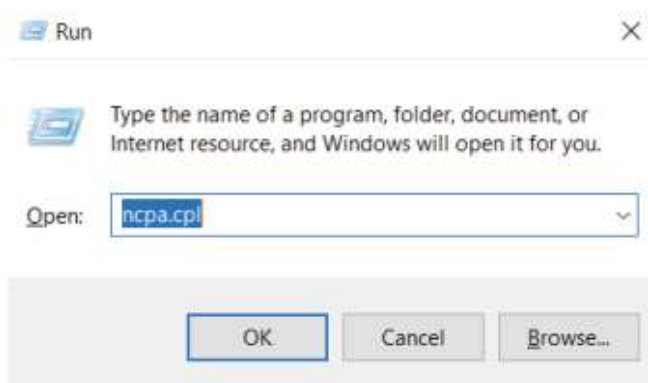
آموزش ۱

تغییر رنج آی پی

۱- ابتدا وارد محیط دسکتاپ ویندوز خود شوید.

۲- با فشردن کلید ترکیبی Winkey + R پنجره Run را باز نمایید.

۳- در این پنجره عبارت ncpa.cpl را وارد کرده تا پنجره Network Connections باز گردد.

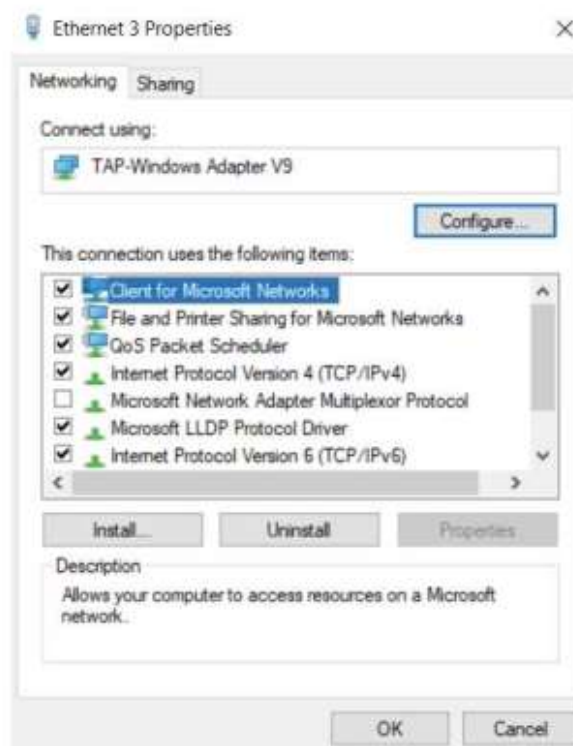


نکته: دقت داشته باشید ، روشی که برای باز کردن تنظیمات آداپتورهای شبکه ذکر شد ، روش دسترسی سریع آن بوده و شما نیز می‌توانید با کلیک راست بر روی کانکشن شبکه در تسکبار ویندوز و همچنین کلیک بر روی Open Network and Sharing Center و پس از آن انتخاب Change Adaptor Setting از سمت راست صفحه ، به بخش تنظیمات اینترفیس شبکه خود دسترسی داشته باشید.

۴- سپس بر روی اینترفیس مورد نظر برای اضافه کردن آدرس IP کلیک راست کرده و Properties را انتخاب نمایید.



۵- در پنجره تنظیمات آداپتور شبکه سرور خود ، بر روی Internet Protocol Version 4 کلیک کرده تا باز شود.



۶- در این صفحه Use the following IP address را انتخاب کنید . و پارامترها را مانند زیر تکمیل کنید و OK را بزنید .

The image shows a Windows dialog box titled "Internet Protocol Version 4 (TCP/IPv4) Properties". The "General" tab is selected. The dialog contains instructions about automatic IP assignment and two radio button options. The first option, "Obtain an IP address automatically", is unselected. The second option, "Use the following IP address:", is selected. Below this, there are three text boxes for "IP address:", "Subnet mask:", and "Default gateway:", each containing a dotted decimal value. The "IP address" box contains "192 . 168 . 1 . 113", the "Subnet mask" box contains "255 . 255 . 255 . 0", and the "Default gateway" box contains "192 . 168 . 1 . 1". Below these, there are two more radio button options for DNS server addresses. The first, "Obtain DNS server address automatically", is unselected. The second, "Use the following DNS server addresses:", is selected. Below this, there are two text boxes for "Preferred DNS server:" and "Alternate DNS server:", each containing a dotted decimal value. The "Preferred DNS server" box contains "8 . 8 . 8 . 8" and the "Alternate DNS server" box contains "8 . 8 . 4 . 4". At the bottom left, there is a checkbox labeled "Validate settings upon exit" which is unchecked. At the bottom right, there is an "Advanced..." button. At the very bottom, there are "OK" and "Cancel" buttons. The "OK" button is highlighted with a blue border.

Internet Protocol Version 4 (TCP/IPv4) Properties

General

You can get IP settings assigned automatically if your network supports this capability. Otherwise, you need to ask your network administrator for the appropriate IP settings.

☐ Obtain an IP address automatically

☒ Use the following IP address:

IP address: 192 . 168 . 1 . 113

Subnet mask: 255 . 255 . 255 . 0

Default gateway: 192 . 168 . 1 . 1

☐ Obtain DNS server address automatically

☒ Use the following DNS server addresses:

Preferred DNS server: 8 . 8 . 8 . 8

Alternate DNS server: 8 . 8 . 4 . 4

☐ Validate settings upon exit

Advanced...

OK Cancel

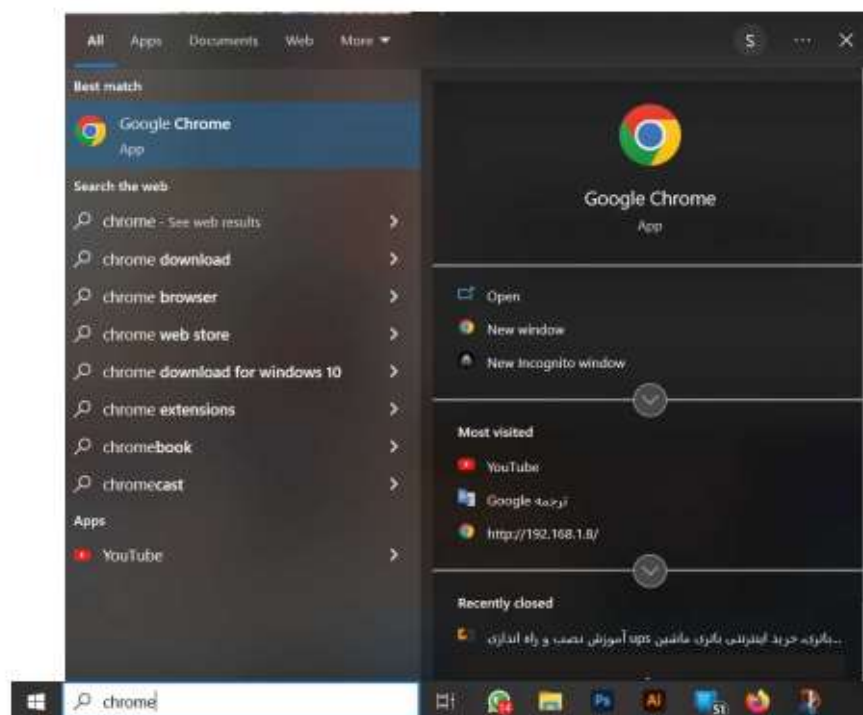
وارد نمودن آی پی

به زبان ساده در شبکه محلی یا بین المللی، هر دستگاهی برای شناسایی و امکان اتصال به آن شبکه نیاز به یک شناسه دارد. این شناسه تحت عنوان آی پی به دستگاه های مختلف اعطا می شود تا دسترسی به آنها و همچنین دسترسی آنها به شبکه مقدور باشد. برای وارد نمودن آی پی همانند تنظیمات زیر عمل نمایید:

۱- وارد منو جستجو ویندوز شوید.

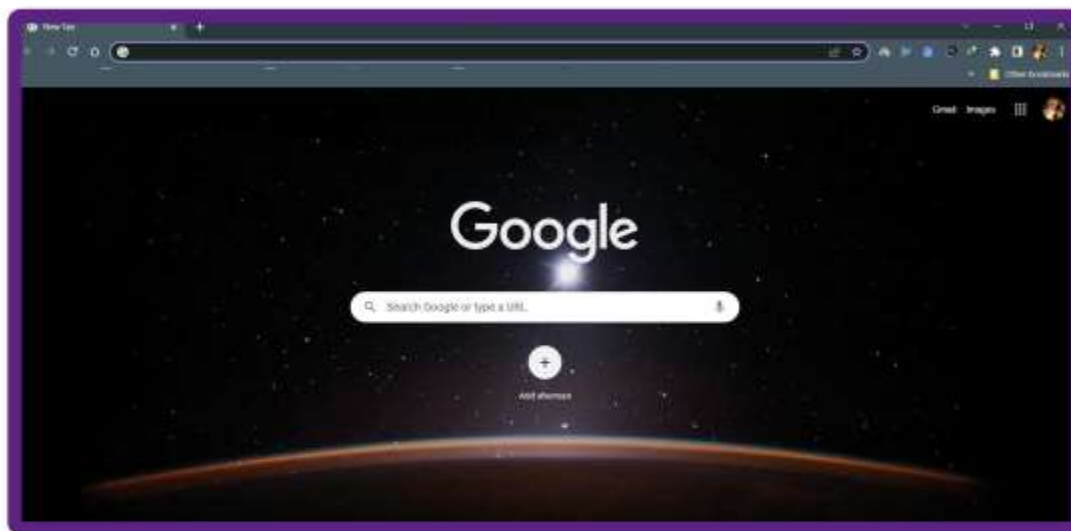


۲- کلمه chrome را سرچ نمایید.



۳- پس از جست و جو صفحه کروم باز می شود.

نکته: توجه داشته باشید مرورگر کروم بهترین بهره وری را در کار در بین دیگر مرورگر ها دارد.

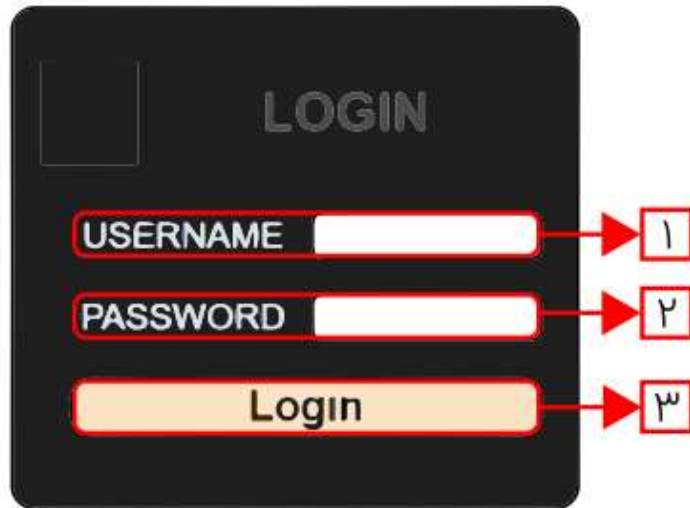


۴- در بخش جست و جو آی پی دستگاه را وارد نمایید.

نکته: توجه داشته باشید رنج IP دستگاه با رنج IP کامپیوتر (PC) یکسان باشند با توجه به اینکه IP پیش فرض دستگاه ها 192.168.1.240 می باشد در نتیجه رنج IP کامپیوتر (PC) می بایست در رنج 1 (یک) در نظر گرفته شود. (آموزش 1)



۵- روی دکمه سرچ کلیک نمایید.



1- کادر وارد کردن نام کاربری: Admin

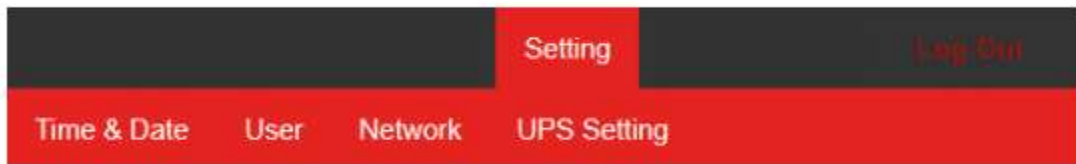
2- کادر وارد کردن رمز ورود (Password): 01234

3- تایید ورود (Login): پس از وارد کردن نام کاربری و رمز عبور بر روی save کلیک نمایید.

پس از ورود صفحه ای همانند زیر به صورت پیشفرض باز می شود. این صفحه شامل موارد منو بندی ها، گزینه های دسترسی و نمایش تاریخ و ساعت می باشد که به صورت کلی برای تمامی صفحات یکسان می باشد.

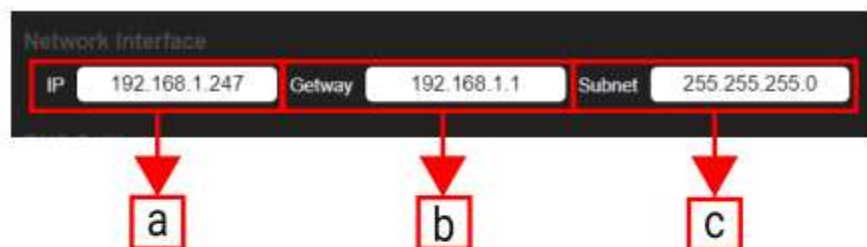


وارد منوی Setting / network شوید :



:Network

این بخش از تنظیمات مربوط به شبکه دستگاه می باشد.



این مقادیر توسط مشتری تعیین می شود

a. آی پی مورد نظر را وارد نمایید.

b. گیت وی مورد نظر را وارد نمایید.

c. سابنت مورد نظر را وارد نمایید.

در انتها دکمه Save را بزنید . تنظیمات اعمال می شود . در این زمان SNMP با تنظیمات جدید آماده تحویل است.